



ÍNDICE

Estadística Personas con reconocimiento del grado de discapacidad

- 1) **Resumen del número de personas con discapacidad en la Comunidad Valenciana.**
 - 1.1) Número de personas con discapacidad **por provincia** en la Comunidad Valenciana a 31/12/2023.
 - 1.2) Número de personas con discapacidad **por grado** en la Comunidad Valenciana a 31/12/2023.
 - 1.3) Número de personas con discapacidad **por sexo** en la Comunidad Valenciana a 31/12/2023.
 - 1.4) Número de personas con discapacidad **por grupo de edad** en la Comunidad Valenciana a 31/12/2023.
- 2) **Detalle de personas con discapacidad en la Comunidad Valenciana por grupo de edad, grado y sexo a 31/12/2023.**
- 3) **Resumen de personas con discapacidad por grupo de discapacidad en la Comunidad Valenciana. 31/12/2023**
- 4) **Detalle de personas con discapacidad por grupo de discapacidad , grupo de edad, grado y sexo a en la Comunidad Valenciana y por provincia a 31/12/2023.**
- 5) **Resumen de personas con discapacidad por tipología de discapacidad en la Comunidad Valenciana a 31/12/2023.**
- 6) **Detalle de personas con discapacidad por tipología de discapacidad, por grupo de edad, grado y sexo en la Comunidad Valenciana. A 31/12/2023.**
- 7) **Evolución del número de personas con discapacidad por provincia y grado, entre 2015-2023 en la Comunidad Valenciana.**
- 8) **Número de personas con discapacidad en edad de trabajar (16 en 64 años) en la Comunidad Valenciana a 31/12/2023.**
 - 8.1) Resumen Número de personas con discapacidad en edad de trabajar (16 en 64 años) en la Comunidad Valenciana a
 - 8.2) Número de personas con discapacidad en edad de trabajar (16 en 64 años) **por provincia** en la Comunidad Valenciana a 31/12/2023.
 - 8.3) Número de personas con discapacidad en edad de trabajar (16 en 64 años) **por grado** en la Comunidad Valenciana a 31/12/2023.
 - 8.4) Número de personas con discapacidad en edad de trabajar (16 en 64 años) **por sexo** en la Comunidad Valenciana a
 - 8.5) Número de personas con discapacidad en edad de trabajar (16 en 64 años) por grupo de discapacidad en la Comunidad Valenciana a 31/12/2023.
 - 8.6) Número de personas con discapacidad en edad de trabajar (16 en 64 años) por tipología de discapacidad en la Comunidad Valenciana a 31/12/2023.



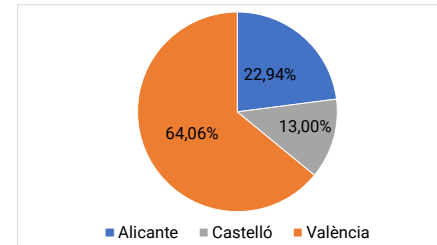
1) Resumen del número de personas con discapacidad en la Comunidad Valenciana.

1.1) Número de personas con discapacidad por provincia en la Comunidad Valenciana a 31/12/2023

NÚMERO DE PERSONAS CON DISCAPACIDAD POR PROVINCIA - 2023		
Provincia	Número	% provincia
Alicante	74.930	22,94%
Castelló	42.472	13,00%
València	209.221	64,06%
Total	326.623	100,00%

SUBDIRECCIÓN GENERAL DEL GABINETE TÉCNICO.- Fuente datos:
DIRECCIÓN GENERAL DE PERSONAS CON DISCAPACIDAD

Gráfico I) Número de personas con discapacidad por provincia, Comunidad Valenciana 2023.

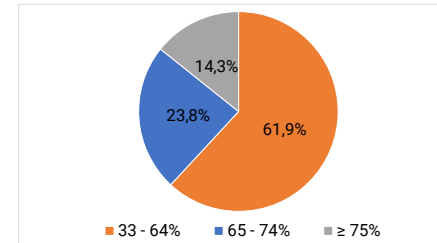


1.2) Número de personas con discapacidad por grado en la Comunidad Valenciana a 31/12/2023.

NÚMERO DE PERSONAS CON DISCAPACIDAD POR GRADO - 2023		
Grado	Número	% grado
33 - 64%	202.168	61,9%
65 - 74%	77.838	23,8%
≥ 75%	46.617	14,3%
Total	326.623	100,00%

SUBDIRECCIÓN GENERAL DEL GABINETE TÉCNICO.- Fuente datos:
DIRECCIÓN GENERAL DE PERSONAS CON DISCAPACIDAD

Gráfico II) Número de personas con discapacidad por grado, Comunidad Valenciana 2023.

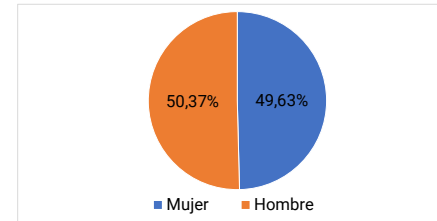


1.3) Número de personas con discapacidad por sexo en la Comunidad Valenciana a 31/12/2023.

NÚMERO DE PERSONAS CON DISCAPACIDAD POR GÉNERO - 2023		
Género	Número	% sexo
Mujer	162.101	49,63%
Hombre	164.522	50,37%
Total	326.623	100,00%

SUBDIRECCIÓN GENERAL DEL GABINETE TÉCNICO.- Fuente datos:
DIRECCIÓN GENERAL DE PERSONAS CON DISCAPACIDAD

Gráfico III) Número de personas con discapacidad por sexo, Comunidad Valenciana 2023.



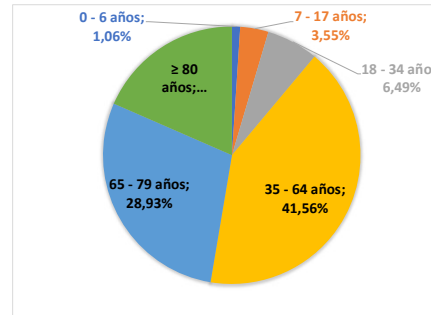


1.4) Número de personas con discapacidad por grupo de edad en la Comunidad Valenciana a 31/12/2023.

NÚMERO DE PERSONAS CON DISCAPACIDAD POR GRUPO DE EDAD - 2023		
Grupo de edad	Número	% grupo de edad
0 - 6 años	3.470	1,06%
7 - 17 años	11.582	3,55%
18 - 34 años	21.201	6,49%
35 - 64 años	135.746	41,56%
65 - 79 años	94.486	28,93%
≥ 80 años	60.138	18,41%
Total	326.623	100,00%

SUBDIRECCIÓN GENERAL DEL GABINETE TÉCNICO.- Fuente datos:
DIRECCIÓN GENERAL DE PERSONAS CON DISCAPACIDAD

Gráfico IV) Número de personas con discapacidad por grupo de edad, Comunidad Valenciana 2023.

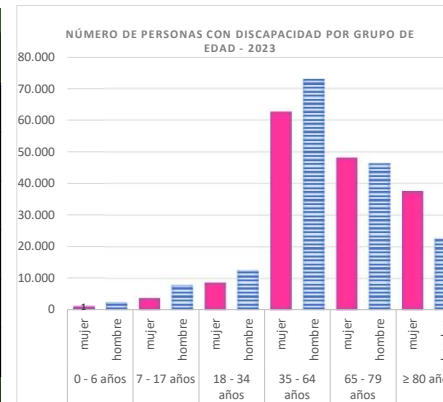




1.5) Número de personas con discapacidad por grupo de edad y género en la Comunidad Valenciana a 31/12/2023.

NÚMERO DE PERSONAS CON DISCAPACIDAD POR GRUPO DE EDAD - 2023					
Grupo de edad	Género	Número	%Género s/ grupo edad	Número	% grupo edad s/total
0 - 6 años	mujer	1.110	31,99	3.470	1,06%
	hombre	2.360	68,01		
7 - 17 años	mujer	3.786	32,69	11.582	3,55%
	hombre	7.796	67,31		
18 - 34 años	mujer	8.690	40,99	21.201	6,49%
	hombre	12.511	59,01		
35 - 64 años	mujer	62.740	46,22	135.746	41,56%
	hombre	73.006	53,78		
65 - 79 años	mujer	48.177	50,99	94.486	28,93%
	hombre	46.309	49,01		
≥ 80 años	mujer	37.598	62,52	60.138	18,41%
	hombre	22.540	37,48		
Total				326.623	100,00%

SUBDIRECCIÓN GENERAL DEL GABINETE TÉCNICO.- Fuente datos: DIRECCIÓN GENERAL DE PERSONAS CON DISCAPACIDAD



2) Resumen de personas con discapacidad en la Comunidad Valenciana.

2.1) Resumen de personas con discapacidad por grupo de edad, grado y sexo en la Comunidad Valenciana a 31/12/2023.

RESUMEN DISCAPACITADO POR GRUPO De EDAD, GRADO Y SEXO COMUNIDAD VALENCIANA - 2023									
Grupo de edad	Grado	Sexo	Número	% sexo	Número	% grado	Número	% grupo de edad	Total
0 - 6 años	33 - 64%	Mujer	962	31,13%	3.090	89,05%	3.470	1,06%	326.623
		Hombre	2.128	68,87%					
	65 - 74%	Mujer	91	36,69%	248	7,15%			
		Hombre	157	63,31%					
	≥ 75%	Mujer	57	43,18%	132	3,80%			
		Hombre	75	56,82%					
7 - 17 años	33 - 64%	Mujer	2.782	24,02%	8.973	77,47%	11.582	3,55%	
		Hombre	6.191	53,45%					
	65 - 74%	Mujer	522	4,51%	1.385	11,96%			
		Hombre	863	7,45%					
	≥ 75%	Mujer	482	4,16%	1.224	10,57%			
		Hombre	742	6,41%					
18 - 34 años	33 - 64%	Mujer	5.076	23,94%	12.196	57,53%	21.201	6,49%	
		Hombre	7.120	33,58%					
	65 - 74%	Mujer	2.005	9,46%	4.958	23,39%			
		Hombre	2.953	13,93%					
	≥ 75%	Mujer	1.609	7,59%	4.047	19,09%			
		Hombre	2.438	11,50%					
35 - 64 años	33 - 64%	Mujer	41.427	30,52%	87.287	64,30%	135.746	41,56%	
		Hombre	45.860	33,78%					
	65 - 74%	Mujer	14.904	10,98%	33.601	24,75%			
		Hombre	18.697	13,77%					
	≥ 75%	Mujer	6.409	4,72%	14.858	10,95%			
		Hombre	8.449	6,22%					
65 - 79 años	33 - 64%	Mujer	30.648	32,44%	62.325	65,96%	94.486	28,93%	
		Hombre	31.677	33,53%					
	65 - 74%	Mujer	11.794	12,48%	21.138	22,37%			
		Hombre	9.344	9,89%					
	≥ 75%	Mujer	5.735	6,07%	11.023	11,67%			
		Hombre	5.288	5,60%					
≥ 80 años	33 - 64%	Mujer	15.611	25,96%	28.297	47,05%	60.138	18,41%	
		Hombre	12.686	21,09%					
	65 - 74%	Mujer	11.456	19,05%	16.508	27,45%			
		Hombre	5.052	8,40%					
	≥ 75%	Mujer	10.531	17,51%	15.333	25,50%			
		Hombre	4.802	7,98%					

SUBDIRECCIÓN GENERAL DEL GABINETE TÉCNICO.- Fuente datos: DIRECCIÓN GENERAL DE PERSONAS CON DISCAPACIDAD



2.2) Resumen de personas con discapacidad por grupo de edad, grado y sexo en la provincia de Alicante a 31/12/2023.

RESUMEN DISCAPACITADO POR GRUPO De EDAD, GRADO Y SEXO ALICANTE - 2023									
Grupo de edad	Grado	Sexo	Número	% sexo	Número	% grado	Número	% grupo de edad	Total
0 - 6 años	33 - 64%	Mujer	245	30,97%	718	90,77%	791	1,06%	74.930
		Hombre	473	59,80%					
	65 - 74%	Mujer	17	2,15%	59	7,46%			
		Hombre	42	5,31%					
	≥ 75%	Mujer	6	0,76%	14	1,77%			
		Hombre	8	1,01%					
7 - 17 años	33 - 64%	Mujer	800	26,10%	2.430	79,28%	3.065	4,09%	
		Hombre	1.630	53,18%					
	65 - 74%	Mujer	150	4,89%	379	12,37%			
		Hombre	229	7,47%					
	≥ 75%	Mujer	109	3,56%	256	8,35%			
		Hombre	147	4,80%					
18 - 34 años	33 - 64%	Mujer	1.284	21,37%	3.270	54,43%	6.008	8,02%	
		Hombre	1.986	33,06%					
	65 - 74%	Mujer	659	10,97%	1.607	26,75%			
		Hombre	948	15,78%					
	≥ 75%	Mujer	422	7,02%	1.131	18,82%			
		Hombre	709	11,80%					
35 - 64 años	33 - 64%	Mujer	7.782	24,92%	18.030	57,75%	31.223	41,67%	
		Hombre	10.248	32,82%					
	65 - 74%	Mujer	3.902	12,50%	9.307	29,81%			
		Hombre	5.405	17,31%					
	≥ 75%	Mujer	1.656	5,30%	3.886	12,45%			
		Hombre	2.230	7,14%					
65 - 79 años	33 - 64%	Mujer	5.934	31,10%	12.163	63,75%	19.078	25,46%	
		Hombre	6.229	32,65%					
	65 - 74%	Mujer	2.592	13,59%	4.699	24,63%			
		Hombre	2.107	11,04%					
	≥ 75%	Mujer	1.117	5,85%	2.216	11,62%			
		Hombre	1.099	5,76%					
≥ 80 años	33 - 64%	Mujer	4.343	29,41%	7.310	49,51%	14.765	19,71%	
		Hombre	2.967	20,09%					
	65 - 74%	Mujer	3.781	25,61%	4.983	33,75%			
		Hombre	1.202	8,14%					
	≥ 75%	Mujer	1.630	11,04%	2.472	16,74%			
		Hombre	842	5,70%					

SUBDIRECCIÓN GENERAL DEL GABINETE TÉCNICO.- Fuente datos: DIRECCIÓN GENERAL DE PERSONAS CON DISCAPACIDAD



2.3) Resumen de personas con discapacidad por grupo de edad, grado y sexo en la provincia de Castellón a 31/12/2023.

RESUMEN DISCAPACITADO POR GRUPO De EDAD, GRADO Y SEXO CASTELLÓ - 2023									
Grupo de edad	Grado	Sexo	Número	% sexo	Número	% grado	Número	% grupo de edad	Total
0 - 6 años	33 - 64%	Mujer	116	29,67%	326	83,38%	391	0,92%	42.472
		Hombre	210	53,71%					
	65 - 74%	Mujer	12	3,07%	35	8,95%			
		Hombre	23	5,88%					
	≥ 75%	Mujer	13	3,32%	30	7,67%			
		Hombre	17	4,35%					
7 - 17 años	33 - 64%	Mujer	332	22,42%	1.074	72,52%	1.481	3,49%	
		Hombre	742	50,10%					
	65 - 74%	Mujer	78	5,27%	202	13,64%			
		Hombre	124	8,37%					
	≥ 75%	Mujer	83	5,60%	205	13,84%			
		Hombre	122	8,24%					
18 - 34 años	33 - 64%	Mujer	654	24,39%	1.543	57,55%	2.681	6,31%	
		Hombre	889	33,16%					
	65 - 74%	Mujer	253	9,44%	611	22,79%			
		Hombre	358	13,35%					
	≥ 75%	Mujer	199	7,42%	527	19,66%			
		Hombre	328	12,23%					
35 - 64 años	33 - 64%	Mujer	5.554	30,42%	11.626	63,67%	18.259	42,99%	
		Hombre	6.072	33,25%					
	65 - 74%	Mujer	2.107	11,54%	4.598	25,18%			
		Hombre	2.491	13,64%					
	≥ 75%	Mujer	930	5,09%	2.035	11,15%			
		Hombre	1.105	6,05%					
65 - 79 años	33 - 64%	Mujer	3.580	29,56%	7.699	63,58%	12.109	28,51%	
		Hombre	4.119	34,02%					
	65 - 74%	Mujer	1.585	13,09%	2.827	23,35%			
		Hombre	1.242	10,26%					
	≥ 75%	Mujer	805	6,65%	1.583	13,07%			
		Hombre	778	6,42%					
≥ 80 años	33 - 64%	Mujer	1.645	21,79%	3.119	41,31%	7.551	17,78%	
		Hombre	1.474	19,52%					
	65 - 74%	Mujer	1.440	19,07%	2.093	27,72%			
		Hombre	653	8,65%					
	≥ 75%	Mujer	1.625	21,52%	2.339	30,98%			
		Hombre	714	9,46%					

SUBDIRECCIÓN GENERAL DEL GABINETE TÉCNICO.- Fuente datos: DIRECCIÓN GENERAL DE PERSONAS CON DISCAPACIDAD

2.3) Resumen de personas con discapacidad por grupo de edad, grado y sexo en la provincia de Valencia a 31/12/2023.

RESUMEN DISCAPACITADO POR GRUPO De EDAD, GRADO Y SEXO VALÈNCIA - 2023									
Grupo de edad	Grado	Sexo	Número	% sexo	Número	% grado	Número	% grupo de edad	Total
0 - 6 años	33 - 64%	Mujer	601	26,27%	2.046	89,42%	2.288	1,09%	209.221
		Hombre	1.445	63,16%					
	65 - 74%	Mujer	62	2,71%	154	6,73%			
		Hombre	92	4,02%					
	≥ 75%	Mujer	38	1,66%	88	3,85%			
		Hombre	50	2,19%					
7 - 17 años	33 - 64%	Mujer	1.650	23,45%	5.469	77,73%	7.036	3,36%	
		Hombre	3.819	54,28%					
	65 - 74%	Mujer	294	4,18%	804	11,43%			
		Hombre	510	7,25%					
	≥ 75%	Mujer	290	4,12%	763	10,84%			
		Hombre	473	6,72%					
18 - 34 años	33 - 64%	Mujer	3.138	25,08%	7.383	59,01%	12.512	5,98%	
		Hombre	4.245	33,93%					
	65 - 74%	Mujer	1.093	8,74%	2.740	21,90%			
		Hombre	1.647	13,16%					
	≥ 75%	Mujer	988	7,90%	2.389	19,09%			
		Hombre	1.401	11,20%					
35 - 64 años	33 - 64%	Mujer	28.091	32,56%	57.631	66,81%	86.264	41,23%	
		Hombre	29.540	34,24%					
	65 - 74%	Mujer	8.895	10,31%	19.696	22,83%			
		Hombre	10.801	12,52%					
	≥ 75%	Mujer	3.823	4,43%	8.937	10,36%			
		Hombre	5.114	5,93%					
65 - 79 años	33 - 64%	Mujer	21.134	33,39%	42.463	67,08%	63.299	30,25%	
		Hombre	21.329	33,70%					
	65 - 74%	Mujer	7.617	12,03%	13.612	21,50%			
		Hombre	5.995	9,47%					
	≥ 75%	Mujer	3.813	6,02%	7.224	11,41%			
		Hombre	3.411	5,39%					
≥ 80 años	33 - 64%	Mujer	9.623	25,44%	17.868	47,24%	37.822	18,08%	
		Hombre	8.245	21,80%					
	65 - 74%	Mujer	6.235	16,49%	9.432	24,94%			
		Hombre	3.197	8,45%					
	≥ 75%	Mujer	7.276	19,24%	10.522	27,82%			
		Hombre	3.246	8,58%					

SUBDIRECCIÓN GENERAL DEL GABINETE TÉCNICO.- Fuente datos: DIRECCIÓN GENERAL DE PERSONAS CON DISCAPACIDAD

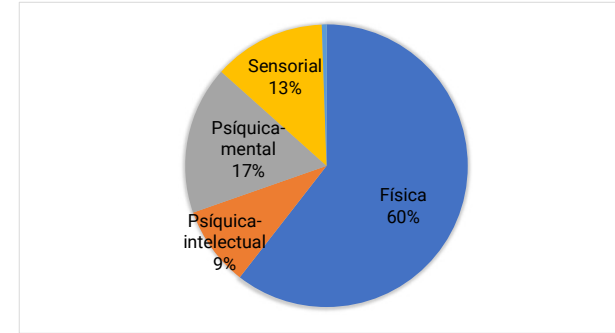
3) Número de personas con discapacidad por grupo en la Comunidad Valenciana.

3.1) Número de personas con discapacidad por grupo de discapacidad en la Comunidad Valenciana a 31/12/2023.

NÚMERO DE PERSONAS CON DISCAPACIDAD POR GRUPO DE DISCAPACIDAD - 2023		
Grupo discapacidad	Número	% grupo div. funcional
Física	197.672	60,52%
Psíquica-intelectual	29.753	9,11%
Psíquica-mental	55.475	16,98%
Sensorial	41.923	12,84%
Otros	1.800	0,55%
Total	326.623	100,00%

SUBDIRECCIÓN GENERAL DEL GABINETE TÉCNICO.- Fuente datos: DIRECCIÓN GENERAL DE PERSONAS CON DISCAPACIDAD

Gráfico V) Número de personas con discapacidad por grupo de discapacidad, Comunidad Valenciana 2023.





4) Resumen de personas con discapacidad por grupo de discapacidad en la Comunidad Valenciana.

4.1) Resumen de personas con discapacidad según grupo de discapacidad por grupo de edad, grado y sexo en la Comunidad Valenciana a 31/12/2023.

RESUMEN DISCAPACITADO POR GRUPO DE discapacidad, GRUPO De EDAD, GRADO Y SEXO COMUNIDAD VALENCIANA - 2022								
Grupo de edad	Grado	Sexo	Física	Psíquica-intelectual	Psíquica-mental	Sensorial	Otros	Total
0 - 6 años	33 - 64%	Mujer	275	241	332	92	22	962
		Hombre	296	557	1.148	89	38	2.128
	65 - 74%	Mujer	64	9	14	1	3	91
		Hombre	96	13	37	5	6	157
	≥ 75%	Mujer	34	7	9	4	3	57
		Hombre	43	5	12	12	3	75
7 - 17 años	33 - 64%	Mujer	713	991	739	302	37	2.782
		Hombre	982	1.669	3.136	343	61	6.191
	65 - 74%	Mujer	169	213	101	35	4	522
		Hombre	198	261	349	51	4	863
	≥ 75%	Mujer	202	133	68	77	2	482
		Hombre	241	181	224	92	4	742
18 - 34 años	33 - 64%	Mujer	2.076	1.394	944	627	35	5.076
		Hombre	2.140	2.079	2.148	696	57	7.120
	65 - 74%	Mujer	392	1.160	338	112	3	2.005
		Hombre	441	1.507	830	161	14	2.953
	≥ 75%	Mujer	412	809	178	207	3	1.609
		Hombre	604	1.071	497	257	9	2.438
35 - 64 años	33 - 64%	Mujer	27.721	1.382	6.630	5.435	259	41.427
		Hombre	30.513	2.527	6.880	5.669	271	45.860
	65 - 74%	Mujer	6.100	2.772	4.456	1.515	61	14.904
		Hombre	6.712	3.620	6.894	1.402	69	18.697
	≥ 75%	Mujer	2.502	1.726	709	1.451	21	6.409
		Hombre	3.459	2.230	1.093	1.634	33	8.449
65 - 79 años	33 - 64%	Mujer	23.205	116	2.990	4.192	145	30.648
		Hombre	25.037	264	1.804	4.433	139	31.677
	65 - 74%	Mujer	7.263	601	2.517	1.362	51	11.794
		Hombre	5.996	625	1.732	952	39	9.344
	≥ 75%	Mujer	2.754	456	1.022	1.481	22	5.735
		Hombre	2.843	464	752	1.206	23	5.288
≥ 80 años	33 - 64%	Mujer	12.612	22	1.039	1.860	78	15.611
		Hombre	10.460	56	431	1.682	57	12.686
	65 - 74%	Mujer	8.574	129	1.568	1.132	53	11.456
		Hombre	3.799	137	593	492	31	5.052
	≥ 75%	Mujer	6.011	172	2.405	1.850	93	10.531
		Hombre	2.733	154	856	1.012	47	4.802
TOTALS PER TIPUS DE DISCAPACITAT			197.672	29.753	55.475	41.923	1.800	326.623
TOTALS			326.623					



4.2) Resumen de personas con discapacidad según grupo de discapacidad por grupo de edad, grado y sexo en Alicante a 31/12/2023.

RESUMEN DISCAPACITADO POR GRUPO DE discapacidad, GRUPO De EDAD, GRADO Y SEXO ALICANTE - 2022								
Grupo de edad	Grado	Sexo	Física	Psíquica-intelectual	Psíquica-mental	Sensorial	Otros	Total
0 - 6 años	33 - 64%	Mujer	75	57	71	29	13	245
		Hombre	64	142	234	24	9	473
	65 - 74%	Mujer	7	1	9	0	0	17
		Hombre	15	3	23	0	1	42
	≥ 75%	Mujer	2	0	4	0	0	6
		Hombre	5	1	1	1	0	8
7 - 17 años	33 - 64%	Mujer	153	312	206	104	25	800
		Hombre	173	532	767	127	31	1.630
	65 - 74%	Mujer	32	65	41	11	1	150
		Hombre	35	67	113	12	2	229
	≥ 75%	Mujer	46	29	18	16	0	109
		Hombre	42	34	52	17	2	147
18 - 34 años	33 - 64%	Mujer	344	513	196	212	19	1.284
		Hombre	441	775	514	229	27	1.986
	65 - 74%	Mujer	97	424	108	29	1	659
		Hombre	106	535	259	43	5	948
	≥ 75%	Mujer	124	186	52	57	3	422
		Hombre	190	268	152	95	4	709
35 - 64 años	33 - 64%	Mujer	4051	559	1496	1527	149	7.782
		Hombre	5817	908	1878	1506	139	10.248
	65 - 74%	Mujer	1068	1129	1298	364	43	3.902
		Hombre	1323	1421	2246	374	41	5.405
	≥ 75%	Mujer	574	509	131	433	9	1.656
		Hombre	841	681	213	478	17	2.230
65 - 79 años	33 - 64%	Mujer	4142	36	686	974	96	5.934
		Hombre	4613	92	422	1023	79	6.229
	65 - 74%	Mujer	1239	253	763	299	38	2.592
		Hombre	1090	253	542	202	20	2.107
	≥ 75%	Mujer	460	128	140	388	1	1.117
		Hombre	482	122	120	366	9	1.099
≥ 80 años	33 - 64%	Mujer	3507	5	310	465	56	4.343
		Hombre	2476	4	88	368	31	2.967
	65 - 74%	Mujer	2681	60	625	382	33	3.781
		Hombre	818	52	209	104	19	1.202
	≥ 75%	Mujer	862	48	307	401	12	1.630
		Hombre	455	36	117	228	6	842
TOTAL PER TIPUS DE DISCAPACITAT			38450	10240	14411	10888	941	74.930
Total			74.930					



4.3) Resumen de personas con discapacidad según grupo de discapacidad por grupo de edad, grado y sexo a Castelló a 31/12/2023.

RESUMEN DISCAPACITADO POR GRUPO DE discapacidad, GRUPO De EDAD, GRADO Y SEXO CASTELLÓ - 2022								
Grupo de edad	Grado	Sexo	Física	Psíquica-intelectual	Psíquica-mental	Sensorial	Otros	Total
0 - 6 años	33 - 64%	Mujer	48	19	35	11	3	116
		Hombre	40	34	118	8	10	210
	65 - 74%	Mujer	10	0	1	0	1	12
		Hombre	15	2	6	0	0	23
	≥ 75%	Mujer	6	4	2	0	1	13
		Hombre	9	2	2	2	2	17
7 - 17 años	33 - 64%	Mujer	101	86	102	40	3	332
		Hombre	164	117	409	40	12	742
	65 - 74%	Mujer	35	24	15	3	1	78
		Hombre	26	27	60	10	1	124
	≥ 75%	Mujer	41	17	15	8	2	83
		Hombre	41	24	48	9	0	122
18 - 34 años	33 - 64%	Mujer	325	120	147	60	2	654
		Hombre	314	196	304	74	1	889
	65 - 74%	Mujer	45	148	53	7	0	253
		Hombre	56	158	131	11	2	358
	≥ 75%	Mujer	42	99	33	25	0	199
		Hombre	72	146	79	31	0	328
35 - 64 años	33 - 64%	Mujer	4000	110	873	546	25	5.554
		Hombre	4329	228	882	599	34	6.072
	65 - 74%	Mujer	902	348	656	200	1	2.107
		Hombre	964	410	937	174	6	2.491
	≥ 75%	Mujer	395	238	126	166	5	930
		Hombre	487	260	176	176	6	1.105
65 - 79 años	33 - 64%	Mujer	2824	14	283	444	15	3.580
		Hombre	3459	28	186	432	14	4.119
	65 - 74%	Mujer	1032	50	357	143	3	1.585
		Hombre	845	73	215	107	2	1.242
	≥ 75%	Mujer	416	68	128	185	8	805
		Hombre	473	67	104	126	8	778
≥ 80 años	33 - 64%	Mujer	1370	5	97	165	8	1.645
		Hombre	1262	6	34	169	3	1.474
	65 - 74%	Mujer	1154	15	161	107	3	1.440
		Hombre	496	8	79	68	2	653
	≥ 75%	Mujer	946	19	340	270	50	1.625
		Hombre	429	24	120	109	32	714
TOTAL POR TIPO DE DISCAPACIDAD			27.173	3.194	7.314	4.525	266	42.472
TOTAL GENERAL			42.472					

4.4) Resumen de personas con discapacidad según grupo de discapacidad por grupo de edad, grado y sexo en València a 31/12/2023.

RESUMEN DISCAPACITADO POR GRUPO DE discapacidad, GRUPO De EDAD, GRADO Y SEXO VALÈNCIA - 2022								
Grupo de edad	Grado	Sexo	Física	Psíquica-intelectual	Psíquica-mental	Sensorial	Otros	Total
0 - 6 años	33 - 64%	Mujer	152	165	226	52	6	601
		Hombre	192	381	796	57	19	1.445
	65 - 74%	Mujer	47	8	4	1	2	62
		Hombre	66	8	8	5	5	92
	≥ 75%	Mujer	26	3	3	4	2	38
		Hombre	29	2	9	9	1	50
7 - 17 años	33 - 64%	Mujer	459	593	431	158	9	1.650
		Hombre	645	1.020	1.960	176	18	3.819
	65 - 74%	Mujer	102	124	45	21	2	294
		Hombre	137	167	176	29	1	510
	≥ 75%	Mujer	115	87	35	53	0	290
		Hombre	158	123	124	66	2	473
18 - 34 años	33 - 64%	Mujer	1.407	761	601	355	14	3.138
		Hombre	1.385	1.108	1.330	393	29	4.245
	65 - 74%	Mujer	250	588	177	76	2	1.093
		Hombre	279	814	440	107	7	1.647
	≥ 75%	Mujer	246	524	93	125	0	988
		Hombre	342	657	266	131	5	1.401
35 - 64 años	33 - 64%	Mujer	19.670	713	4.261	3.362	85	28.091
		Hombre	20.367	1.391	4.120	3.564	98	29.540
	65 - 74%	Mujer	4.130	1.295	2.502	951	17	8.895
		Hombre	4.425	1.789	3.711	854	22	10.801
	≥ 75%	Mujer	1.533	979	452	852	7	3.823
		Hombre	2.131	1.289	704	980	10	5.114
65 - 79 años	33 - 64%	Mujer	16.239	66	2.021	2.774	34	21.134
		Hombre	16.965	144	1.196	2.978	46	21.329
	65 - 74%	Mujer	4.992	298	1.397	920	10	7.617
		Hombre	4.061	299	975	643	17	5.995
	≥ 75%	Mujer	1.878	260	754	908	13	3.813
		Hombre	1.888	275	528	714	6	3.411
≥ 80 años	33 - 64%	Mujer	7.735	12	632	1.230	14	9.623
		Hombre	6.722	46	309	1.145	23	8.245
	65 - 74%	Mujer	4.739	54	782	643	17	6.235
		Hombre	2.485	77	305	320	10	3.197
	≥ 75%	Mujer	4.203	105	1.758	1.179	31	7.276
		Hombre	1.849	94	619	675	9	3.246
TOTAL PER TIPUS DE DISCAPACITAT			132.049	16.319	33.750	26.510	593	209.221
TOTAL GENERAL			209.221					
SUBDIRECCIÓN GENERAL DEL GABINETE TÉCNICO.- Fuente datos: DIRECCIÓN GENERAL DE PERSONAS CON DISCAPACIDAD								

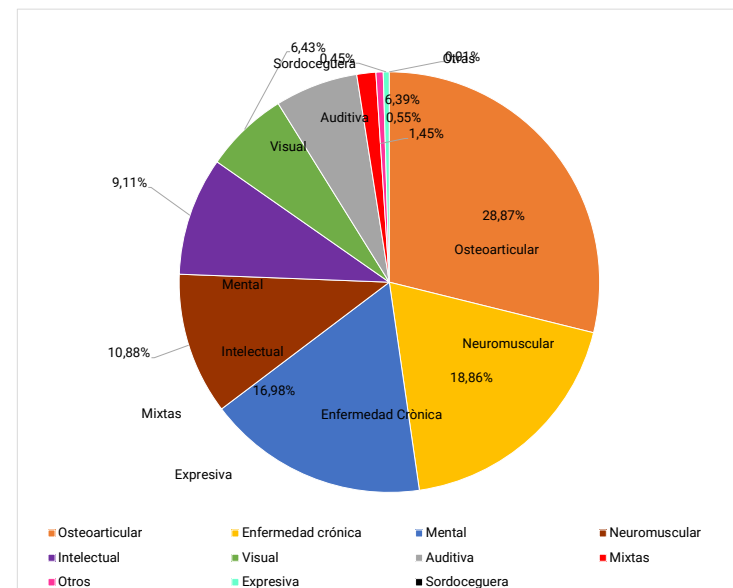


5) Resumen de personas con discapacidad por tipología en la Comunidad Valenciana.

5.1) Número de personas con discapacidad por tipología de discapacidad en la Comunidad Valenciana a 31/12/2023.

NÚMERO DE PERSONAS CON DISCAPACIDAD POR TIPOLOGÍA DE discapacidad - 2023		
Tipología de discapacidad	Número	% tipología div. funcional
Osteoarticular	94.298	28,87%
Enfermedad crónica	61.595	18,86%
Mental	55.475	16,98%
Neuromuscular	35.550	10,88%
Intelectual	29.753	9,11%
Visual	20.990	6,43%
Auditiva	20.886	6,39%
Mixtas	4.747	1,45%
Otros	1.800	0,55%
Expresiva	1.482	0,45%
Sordoceguera	47	0,01%
Total	326.623	100,00%

SUBDIRECCIÓN GENERAL DEL GABINETE TÉCNICO.- Fuente datos:
DIRECCIÓN GENERAL DE PERSONAS CON DISCAPACIDAD



6) Detalle de personas con discapacidad por tipología en la Comunidad Valenciana.

6.1) Detalle de personas con discapacidad según tipología de discapacidad por grupo de edad, grado y sexo en la Comunidad Valenciana a 31/12/2023.

RESUMEN DISCAPACITADO POR TIPOLOGÍA DE discapacidad, GRUPO De EDAD, GRADO Y SEXO COMUNIDAD VALENCIANA - 2023														
Grupo de edad	Grado	Sexo	Osteoarticular	Neuromuscular	Enfermedad crónica	Expresiva	Mixtas	Intelectual	Mental	Visual	Auditiva	Sordoceguera	Otros	Total
0 - 6 años	33 - 64%	Mujer	49	88	113	4	21	241	332	16	76	0	22	962
		Hombre	50	77	110	26	33	557	1.148	22	67	0	38	2.128
	65 - 74%	Mujer	1	23	32	0	8	9	14	0	1	0	3	91
		Hombre	3	41	39	2	11	13	37	5	0	0	6	157
	≥ 75%	Mujer	4	15	9	0	6	7	9	4	0	0	3	57
		Hombre	0	27	6	0	10	5	12	12	0	0	3	75
7 - 17 años	33 - 64%	Mujer	195	201	245	46	26	991	739	56	246	0	37	2.782
		Hombre	211	254	327	162	28	1.669	3.136	87	256	0	61	6.191
	65 - 74%	Mujer	18	72	64	2	13	213	101	24	11	0	4	522
		Hombre	14	85	86	1	12	261	349	32	19	0	4	863
	≥ 75%	Mujer	8	137	14	3	40	133	68	76	0	1	2	482
		Hombre	9	174	15	2	41	181	224	90	2	0	4	742
18 - 34 años	33 - 64%	Mujer	924	453	638	19	42	1.394	944	128	499	0	35	5.076
		Hombre	762	532	751	58	37	2.079	2.148	203	493	0	57	7.120
	65 - 74%	Mujer	81	126	156	6	23	1.160	338	56	56	0	3	2.005
		Hombre	53	191	161	9	27	1.507	830	80	81	0	14	2.953
	≥ 75%	Mujer	27	294	26	3	62	809	178	200	6	1	3	1.609
		Hombre	35	446	34	2	87	1.071	497	251	3	3	9	2.438
35 - 64 años	33 - 64%	Mujer	14.850	4.362	8.231	86	192	1.382	6.630	1.702	3.733	0	259	41.427
		Hombre	16.022	4.301	9.784	242	164	2.527	6.880	1.941	3.728	0	271	45.860
	65 - 74%	Mujer	1.599	1.575	2.709	36	181	2.772	4.456	766	747	2	61	14.904
		Hombre	1.377	1.861	3.227	70	177	3.620	6.894	706	696	0	69	18.697
	≥ 75%	Mujer	346	1.452	518	13	173	1.726	709	1.365	82	4	21	6.409
		Hombre	351	2.287	575	30	216	2.230	1.093	1.539	75	20	33	8.449
65 - 79 años	33 - 64%	Mujer	15.324	2.245	5.475	62	99	116	2.990	1.301	2.890	1	145	30.648
		Hombre	13.340	2.750	8.631	215	101	264	1.804	1.385	3.047	1	139	31.677
	65 - 74%	Mujer	3.176	1.367	2.524	24	172	601	2.517	750	612	0	51	11.794
		Hombre	1.508	1.372	2.866	82	168	625	1.732	540	412	0	39	9.344
	≥ 75%	Mujer	608	1.287	601	21	237	456	1.022	1.395	82	4	22	5.735
		Hombre	373	1.499	694	46	231	464	752	1.159	44	3	23	5.288
≥ 80 años	33 - 64%	Mujer	8.866	772	2.816	17	141	22	1.039	708	1.152	0	78	15.611
		Hombre	5.938	921	3.422	85	94	56	431	614	1.068	0	57	12.686
	65 - 74%	Mujer	4.397	949	2.866	22	340	129	1.568	758	373	1	53	11.456
		Hombre	1.141	709	1.724	41	184	137	593	303	189	0	31	5.052
	≥ 75%	Mujer	2.075	1.605	1.350	21	960	172	2.405	1.751	95	4	93	10.531
		Hombre	563	1.000	756	24	390	154	856	965	45	2	47	4.802
TOTAL POR TIPOS DE DISCAPACIDAD			94.298	35.550	61.595	1.482	4.747	29.753	55.475	20.990	20.886	47	1.800	326.623
TOTAL GENERAL			326.623											

6.2) Detalle de personas con discapacidad según tipología de discapacidad por grupo de edad, grado y sexo en Alicante a 31/12/2023.

RESUMEN DISCAPACITADO POR TIPOLOGÍA DE discapacidad, GRUPO De EDAD, GRADO Y SEXO ALICANTE - 2023														
Grupo de edad	Grado	Sexo	Osteoarticular	Neuromuscular	Enfermedad crónica	Expresiva	Mixtas	Intelectual	Mental	Visual	Auditiva	Sordoceguera	Otros	Total
0 - 6 años	33 - 64%	Mujer	8	26	31	0	10	57	71	3	26	0	13	245
		Hombre	7	14	29	0	14	142	234	5	19	0	9	473
	65 - 74%	Mujer	0	2	4	0	1	1	9	0	0	0	0	17
		Hombre	1	7	4	0	3	3	23	0	0	0	1	42
	≥ 75%	Mujer	0	0	2	0	0	0	4	0	0	0	0	6
		Hombre	0	2	1	0	2	1	1	1	0	0	0	8
7 - 17 años	33 - 64%	Mujer	40	49	52	4	8	312	206	14	90	0	25	800
		Hombre	41	58	55	5	14	532	767	36	91	0	31	1.630
	65 - 74%	Mujer	5	24	1	0	2	65	41	9	2	0	1	150
		Hombre	3	21	5	0	6	67	113	10	2	0	2	229
	≥ 75%	Mujer	2	31	4	0	9	29	18	16	0	0	0	109
		Hombre	0	30	0	1	11	34	52	17	0	0	2	147
18 - 34 años	33 - 64%	Mujer	133	100	91	2	18	513	196	33	179	0	19	1.284
		Hombre	147	134	130	6	24	775	514	59	170	0	27	1.986
	65 - 74%	Mujer	26	42	14	1	14	424	108	18	11	0	1	659
		Hombre	13	56	20	2	15	535	259	32	11	0	5	948
	≥ 75%	Mujer	6	75	5	0	38	186	52	56	0	1	3	422
		Hombre	9	134	3	0	44	268	152	94	0	1	4	709
35 - 64 años	33 - 64%	Mujer	1.793	928	1.182	27	121	559	1.496	466	1.061	0	149	7.782
		Hombre	2.651	1.140	1.843	84	99	908	1.878	505	1.001	0	139	10.248
	65 - 74%	Mujer	249	404	339	15	61	1.129	1.298	204	160	0	43	3.902
		Hombre	241	493	495	22	72	1.421	2.246	207	167	0	41	5.405
	≥ 75%	Mujer	66	361	70	2	75	509	131	414	18	1	9	1.656
		Hombre	72	579	75	10	105	681	213	456	14	8	17	2.230
65 - 79 años	33 - 64%	Mujer	2.464	625	975	18	60	36	686	340	633	1	96	5.934
		Hombre	2.379	769	1.344	60	61	92	422	367	656	0	79	6.229
	65 - 74%	Mujer	433	332	395	6	73	253	763	191	108	0	38	2.592
		Hombre	254	349	392	18	77	253	542	133	69	0	20	2.107
	≥ 75%	Mujer	84	232	77	3	64	128	140	370	17	1	1	1.117
		Hombre	50	279	79	7	67	122	120	356	8	2	9	1.099
≥ 80 años	33 - 64%	Mujer	2.416	275	725	6	85	5	310	211	254	0	56	4.343
		Hombre	1.412	276	696	26	66	4	88	143	225	0	31	2.967
	65 - 74%	Mujer	1.200	296	1.076	8	101	60	625	282	99	1	33	3.781
		Hombre	189	174	385	7	63	52	209	65	39	0	19	1.202
	≥ 75%	Mujer	205	271	222	4	160	48	307	386	13	2	12	1.630
		Hombre	77	166	126	6	80	36	117	221	7	0	6	842
TOTALS PER TIPUS DE DISCAPACITAT			16.676	8.754	10.947	350	1.723	10.240	14.411	5.720	5.150	18	941	74.930
TOTAL GENERAL			74.930											

6.3) Detalle de personas con discapacidad según tipología de discapacidad por grupo de edad, grado y sexo a Castellón a 31/12/2023.

RESUMEN DISCAPACITADO POR TIPOLOGÍA DE discapacidad, GRUPO De EDAD, GRADO Y SEXO Castellón - 2023															
Grupo de edad	Grado	Sexo	Osteoarticular	Neuromuscular	Enfermedad crónica	Expresiva	Mixtas	Intelectual	Mental	Visual	Auditiva	Sordoceguera	Otros	Total	
0 - 6 años	33 - 64%	Mujer	12	7	28	0	1	19	35	4	7	0	3	116	
		Hombre	10	7	22	1	0	34	118	3	5	0	10	210	
	65 - 74%	Mujer	1	4	5	0	0	0	1	0	0	0	0	1	12
		Hombre	0	6	8	1	0	2	6	0	0	0	0	0	23
	≥ 75%	Mujer	3	2	1	0	0	4	2	2	0	0	0	1	13
		Hombre	0	6	1	0	2	2	2	2	2	0	0	2	17
7 - 17 años	33 - 64%	Mujer	31	26	41	1	2	86	102	11	29	0	3	332	
		Hombre	35	46	77	3	3	117	409	10	30	0	12	742	
	65 - 74%	Mujer	6	9	19	0	1	24	15	2	1	0	1	78	
		Hombre	1	10	15	0	0	27	60	5	5	0	1	124	
	≥ 75%	Mujer	3	27	4	1	6	17	15	8	0	0	2	83	
		Hombre	3	26	6	0	6	24	48	9	0	0	0	122	
18 - 34 años	33 - 64%	Mujer	133	69	115	3	5	120	147	14	46	0	2	654	
		Hombre	110	61	137	2	4	196	304	16	58	0	1	889	
	65 - 74%	Mujer	6	21	14	1	3	148	53	4	3	0	0	253	
		Hombre	10	22	20	3	1	158	131	4	7	0	2	358	
	≥ 75%	Mujer	6	27	5	0	4	99	33	24	1	0	0	199	
		Hombre	4	50	10	0	8	146	79	31	0	0	0	328	
35 - 64 años	33 - 64%	Mujer	2.250	413	1.326	4	7	110	873	131	415	0	25	5.554	
		Hombre	2.478	424	1.393	28	6	228	882	178	421	0	34	6.072	
	65 - 74%	Mujer	267	171	449	6	9	348	656	89	110	1	1	2.107	
		Hombre	222	209	513	11	9	410	937	76	98	0	6	2.491	
	≥ 75%	Mujer	65	177	132	4	17	238	126	150	16	0	5	930	
		Hombre	60	271	138	4	14	260	176	167	9	0	6	1.105	
65 - 79 años	33 - 64%	Mujer	1.921	188	707	5	3	14	283	121	323	0	15	3.580	
		Hombre	1.945	306	1.183	22	3	28	186	129	303	0	14	4.119	
	65 - 74%	Mujer	532	136	349	2	13	50	357	66	77	0	3	1.585	
		Hombre	243	147	432	12	11	73	215	54	53	0	2	1.242	
	≥ 75%	Mujer	110	142	124	8	32	68	128	165	19	1	8	805	
		Hombre	78	228	121	14	32	67	104	121	5	0	8	778	
≥ 80 años	33 - 64%	Mujer	973	75	314	0	8	5	97	59	106	0	8	1.645	
		Hombre	737	83	428	6	8	6	34	56	113	0	3	1.474	
	65 - 74%	Mujer	685	108	294	3	64	15	161	64	43	0	3	1.440	
		Hombre	210	65	175	8	38	8	79	45	23	0	2	653	
	≥ 75%	Mujer	358	191	163	5	229	19	340	256	14	0	50	1.625	
		Hombre	111	137	98	2	81	24	120	104	5	0	32	714	
TOTALS PER TIPUS DE DISCAPACITAT			13.619	3.897	8.867	160	630	3.194	7.314	2.178	2.345	2	266	42.472	
TOTAL GENERAL															

42.472

6.4) Detalle de personas con discapacidad según tipología de discapacidad por grupo de edad, grado y sexo en València a 31/12/2023.

RESUMEN DISCAPACITADO POR TIPOLOGÍA DE discapacidad, GRUPO De EDAD, GRADO Y SEXO VALÈNCIA - 2023														
Grupo de edad	Grado	Sexo	Osteoarticular	Neuromuscular	Enfermedad crónica	Expresiva	Mixtas	Intelectual	Mental	Visual	Auditiva	Sordoceguera	Otros	Total
0 - 6 años	33 - 64%	Mujer	29	55	54	4	10	165	226	9	43	0	6	601
		Hombre	33	56	59	25	19	381	796	14	43	0	19	1.445
	65 - 74%	Mujer	0	17	23	0	7	8	4	0	1	0	2	62
		Hombre	2	28	27	1	8	8	8	5	0	0	5	92
	≥ 75%	Mujer	1	13	6	0	6	3	3	4	0	0	2	38
		Hombre	0	19	4	0	6	2	9	9	0	0	1	50
7 - 17 años	33 - 64%	Mujer	124	126	152	41	16	593	431	31	127	0	9	1.650
		Hombre	135	150	195	154	11	1.020	1.960	41	135	0	18	3.819
	65 - 74%	Mujer	7	39	44	2	10	124	45	13	8	0	2	294
		Hombre	10	54	66	1	6	167	176	17	12	0	1	510
	≥ 75%	Mujer	3	79	6	2	25	87	35	52	0	1	0	290
		Hombre	6	118	9	1	24	123	124	64	2	0	2	473
18 - 34 años	33 - 64%	Mujer	658	284	432	14	19	761	601	81	274	0	14	3.138
		Hombre	505	337	484	50	9	1.108	1.330	128	265	0	29	4.245
	65 - 74%	Mujer	49	63	128	4	6	588	177	34	42	0	2	1.093
		Hombre	30	113	121	4	11	814	440	44	63	0	7	1.647
	≥ 75%	Mujer	15	192	16	3	20	524	93	120	5	0	0	988
		Hombre	22	262	21	2	35	657	266	126	3	2	5	1.401
35 - 64 años	33 - 64%	Mujer	10.807	3.021	5.723	55	64	713	4.261	1.105	2.257	0	85	28.091
		Hombre	10.893	2.737	6.548	130	59	1.391	4.120	1.258	2.306	0	98	29.540
	65 - 74%	Mujer	1.083	1.000	1.921	15	111	1.295	2.502	473	477	1	17	8.895
		Hombre	914	1.159	2.219	37	96	1.789	3.711	423	431	0	22	10.801
	≥ 75%	Mujer	215	914	316	7	81	979	452	801	48	3	7	3.823
		Hombre	219	1.437	362	16	97	1.289	704	916	52	12	10	5.114
65 - 79 años	33 - 64%	Mujer	10.939	1.432	3.793	39	36	66	2.021	840	1.934	0	34	21.134
		Hombre	9.016	1.675	6.104	133	37	144	1.196	889	2.088	1	46	21.329
	65 - 74%	Mujer	2.211	899	1.780	16	86	298	1.397	493	427	0	10	7.617
		Hombre	1.011	876	2.042	52	80	299	975	353	290	0	17	5.995
	≥ 75%	Mujer	414	913	400	10	141	260	754	860	46	2	13	3.813
		Hombre	245	992	494	25	132	275	528	682	31	1	6	3.411
≥ 80 años	33 - 64%	Mujer	5.477	422	1.777	11	48	12	632	438	792	0	14	9.623
		Hombre	3.789	562	2.298	53	20	46	309	415	730	0	23	8.245
	65 - 74%	Mujer	2.512	545	1.496	11	175	54	782	412	231	0	17	6.235
		Hombre	742	470	1.164	26	83	77	305	193	127	0	10	3.197
	≥ 75%	Mujer	1.512	1.143	965	12	571	105	1.758	1.109	68	2	31	7.276
		Hombre	375	697	532	16	229	94	619	640	33	2	9	3.246
TOTALS PER TIPUS DE DISCAPACITAT			64.003	22.899	41.781	972	2.394	16.319	33.750	13.092	13.391	27	593	209.221
TOTAL GENERAL			209.221											



7) Evolución del número de personas con discapacidad entre 2015-2023 en la Comunidad Valenciana.

7.1) Evolución del número de personas con discapacidad por provincia y grado entre 2015 y 2023 en la Comunidad Valenciana a 31/12/2023.

NÚMERO DE PERSONAS CON DISCAPACIDAD POR GRUPO DE discapacidad - 2023									
Año	Grado	Provincia						Total	% *var. año anterior total
		Alicante	% *var. año anterior Alicante	Castelló	% *var. año anterior Castelló	València	% *var. año anterior València		
2015	33 - 64%	38.971	-	19.426	-	107.820	-	166.217	-
	65 - 74%	23.950	-	9.672	-	44.570	-	78.192	-
	≥ 75%	11.223	-	6.140	-	27.295	-	44.658	-
	Total	74.144	-	35.238	-	179.685	-	289.067	-
2016	34 - 64%	39.259	0,74%	20.153	3,74%	109.514	1,57%	168.926	1,63%
	66 - 74%	23.596	-1,48%	9.698	0,27%	44.816	0,55%	78.110	-0,10%
	≥ 75%	10.985	-2,12%	6.056	-1,37%	27.140	-0,57%	44.181	-1,07%
	Total	73.840	-0,41%	35.907	1,90%	181.470	0,99%	291.217	0,74%
2017	35 - 64%	39.137	-0,31%	20.906	3,74%	111.361	1,69%	171.404	1,47%
	67 - 74%	23.048	-2,32%	9.863	1,70%	44.794	-0,05%	77.705	-0,52%
	≥ 75%	10.776	-1,90%	6.191	2,23%	27.094	-0,17%	44.061	-0,27%
	Total	72.961	-1,19%	36.960	2,93%	183.249	0,98%	293.170	0,67%
2018	36 - 64%	39.562	1,09%	21.834	4,44%	113.724	2,12%	175.120	2,17%
	68 - 74%	22.684	-1,58%	10.141	2,82%	45.146	0,79%	77.971	0,34%
	≥ 75%	10.680	-0,89%	6.573	6,17%	27.512	1,54%	44.765	1,60%
	Total	72.926	-0,05%	38.548	4,30%	186.382	1,71%	297.856	1,60%
2019	36 - 64%	40.673	2,81%	23.046	5,55%	118.122	3,87%	181.841	3,84%
	68 - 74%	22.556	-0,56%	10.375	2,31%	45.352	0,46%	78.283	0,40%
	≥ 75%	10.652	-0,26%	6.810	3,61%	28.405	3,25%	45.867	2,46%
	Total	73.881	1,31%	40.231	4,37%	191.879	2,95%	305.991	2,73%
2020	36 - 64%	41.684	2,49%	23.668	2,70%	123.123	4,23%	188.475	3,65%
	68 - 74%	22.558	0,01%	10.509	1,29%	45.984	1,39%	79.051	0,98%
	≥ 75%	10.482	-1,60%	6.688	-1,79%	28.925	1,83%	46.095	0,50%
	Total	74.724	1,14%	40.865	1,58%	198032	3,21%	313.621	2,49%
2021	36 - 64%	42.677	2,38%	24.273	2,56%	126.490	2,73%	193.440	2,63%
	68 - 74%	21.918	-2,84%	10.519	0,10%	46.148	0,36%	78.585	-0,59%
	≥ 75%	10.059	-4,04%	6.655	-0,49%	29.642	2,48%	46.356	0,57%
	Total	74.654	-0,09%	41.447	1,42%	202.280	2,15%	318.381	1,52%
2023	36 - 64%	44.109	3,36%	25.172	3,70%	132.532	4,78%	201.813	4,33%
	68 - 74%	21.794	-0,57%	10.649	1,24%	47.793	3,56%	80.236	2,10%
	≥ 75%	10.079	0,20%	6.929	4,12%	31.052	4,76%	48.060	3,68%
	Total	75.982	1,78%	42.750	3,14%	211.377	4,50%	330.109	3,68%
2023	36 - 64%	43.921	2,91%	25.387	4,59%	132.860	5,04%	202.168	4,51%
	68 - 74%	21.034	-4,03%	10.366	-1,45%	46.438	0,63%	77.838	-0,95%
	≥ 75%	9.975	-0,84%	6.719	0,96%	29.923	0,95%	46.617	0,56%
	Total	74.930	0,37%	42.472	2,47%	209.221	3,43%	326.623	2,59%

Fuente: SUBDIRECCIÓN GENERAL DEL GABINETE TÉCNICO MEDIANTE LOS DATOS DE LA DIRECCIÓN GENERAL DE DIRECCIÓN GENERAL DE PERSONAS CON DISCAPACIDAD

Gráfico VII) Evolución del número de personas con discapacidad, Comunidad Valenciana 2015-2023.

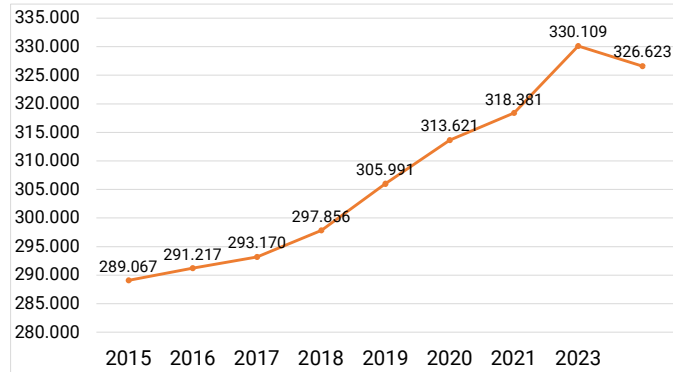
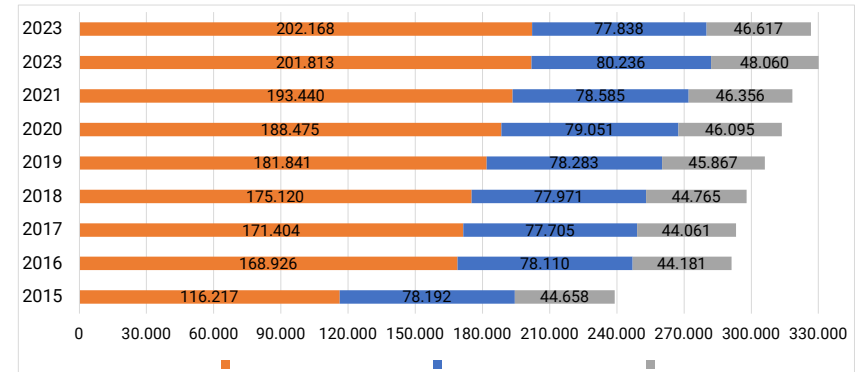


Gráfico VIII) Evolución del número de personas con discapacidad por grado, Comunidad Valenciana 2015-2023.



8) Número de personas con discapacidad en edad de trabajar (16 en 64 años) en la Comunidad Valenciana.

8.1) Número de personas con discapacidad en edad de trabajar (16 en 64 años) en la Comunidad Valenciana a 31/12/2023.

NÚMERO DE PERSONAS CON DISCAPACIDAD EN EDAD DE TRABAJAR (16 A 64 AÑOS) - 2023		
Población	Número	% provincia
De 16 a 64 años	159.403	48,80%
Resto de población	167.229	51,20%
Total	326.632	100,00%

FUENTE: SUBDIRECCIÓN GENERAL DEL GABINETE TÉCNICO MEDIANTE LOS DATOS DE LA DIRECCIÓN GENERAL DE DIRECCIÓN GENERAL DE PERSONAS CON DISCAPACIDAD

8.2) Número de personas con discapacidad en edad de trabajar (16 en 64 años) por provincia en la Comunidad Valenciana a 31/12/2023.

NÚMERO DE PERSONAS CON DISCAPACIDAD EN EDAD DE TRABAJAR (16 A 64 AÑOS) POR PROVINCIA - 2023		
Provincia	Número	% provincia
Alicante	37.860	23,75%
Castelló	21.247	13,33%
València	100.296	62,92%
Total	159.403	100,00%

FUENTE: SUBDIRECCIÓN GENERAL DEL GABINETE TÉCNICO MEDIANTE LOS DATOS DE LA DIRECCIÓN GENERAL DE DIRECCIÓN GENERAL DE PERSONAS CON DISCAPACIDAD

Gráfico IX) Número de personas con discapacidad en edad de trabajar (16 en 64 años), Comunidad Valenciana 2023.

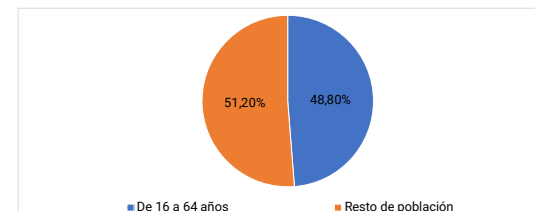
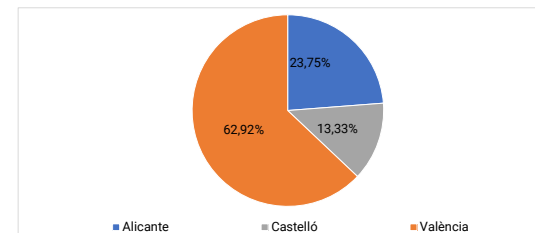


Gráfico X) Número de personas con discapacidad en edad de trabajar (16 en 64 años) por provincia, Comunidad Valenciana 2023.

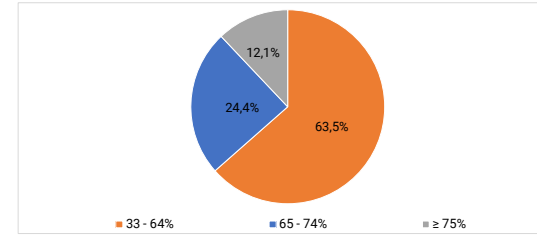


8.3) Número de personas con discapacidad en edad de trabajar (16 en 64 años) por grado en la Comunidad Valenciana a 31/12/2023.

NÚMERO DE PERSONAS CON DISCAPACIDAD EN EDAD DE TRABAJAR (16 A 64 AÑOS) POR GRADO - 2023		
Grado	Número	% grado
33 - 64%	101.262	63,5%
65 - 74%	38.900	24,4%
≥ 75%	19.241	12,1%
Total	159.403	100,00%

FUENTE: SUBDIRECCIÓN GENERAL DEL GABINETE TÉCNICO MEDIANTE LOS DATOS DE LA DIRECCIÓN GENERAL DE DIRECCIÓN GENERAL DE PERSONAS CON DISCAPACIDAD

Gráfico XI) Número de personas con discapacidad en edad de trabajar (16 en 64 años) por grado, Comunidad Valenciana 2023.

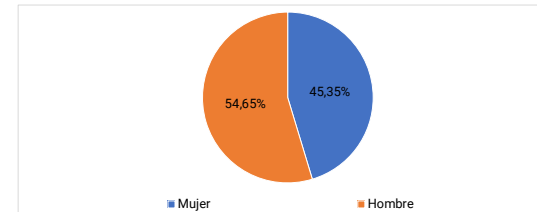


8.4) Número de personas con discapacidad en edad de trabajar (16 en 64 años) por sexo en la Comunidad Valenciana a 31/12/2023.

NÚMERO DE PERSONAS CON DISCAPACIDAD EN EDAD DE TRABAJAR (16 A 64 AÑOS) POR SEXO - 2023		
Sexo	Número	% sexo
Mujer	72.288	45,35%
Hombre	87.115	54,65%
Total	159.403	100,00%

FUENTE: SUBDIRECCIÓN GENERAL DEL GABINETE TÉCNICO MEDIANTE LOS DATOS DE LA DIRECCIÓN GENERAL DE DIRECCIÓN GENERAL DE PERSONAS CON DISCAPACIDAD

Gráfico XII) Número de personas con discapacidad en edad de trabajar (16 en 64 años) por sexo, Comunidad Valenciana 2023.

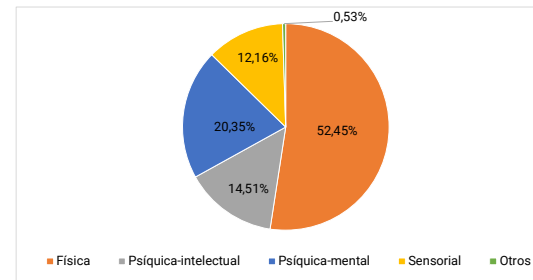


8.5) Número de personas con discapacidad en edad de trabajar (16 en 64 años) por grupo de discapacidad en la Comunidad Valenciana a 31/12/2023.

NÚMERO DE PERSONAS CON DISCAPACIDAD EN EDAD DE TRABAJAR (16 A 64 AÑOS) POR GRUPO DE discapacidad - 2023		
Grupo discapacidad	Número	% grupo de edad
Física	83.609	52,45%
Psíquica-intelectual	23.124	14,51%
Psíquica-mental	32.442	20,35%
Sensorial	19.383	12,16%
Otros	845	0,53%
Total	159.403	100,00%

FUENTE: SUBDIRECCIÓN GENERAL DEL GABINETE TÉCNICO MEDIANTE LOS DATOS DE LA DIRECCIÓN GENERAL DE DIRECCIÓN GENERAL DE PERSONAS CON DISCAPACIDAD

Gráfico XIII) Número de personas con discapacidad en edad de trabajar (16 en 64 años) por grupo de discapacidad, Comunidad Valenciana 2023.



8.6) Número de personas con discapacidad en edad de trabajar (16 en 64 años) por tipología de discapacidad en la Comunidad Valenciana a 31/12/2023.

NÚMERO DE PERSONAS CON DISCAPACIDAD EN EDAD DE TRABAJAR (16 A 64 AÑOS) POR TIPOLOGÍA DE discapacidad - 2023		
Tipología discapacidad	Número	% grupo de edad
Osteoarticular	36.546	22,93%
Neuromuscular	18.083	11,34%
Enfermedad crónica	26.964	16,92%
Expresiva	602	0,38%
Mixtas	1.414	0,89%
Intelectual	23.124	14,51%
Mental	32.442	20,35%
Visual	9.039	5,67%
Auditiva	10.314	6,47%
Sordoceguera	30	0,02%
Otros	845	0,53%
Total	159.403	100,00%

FUENTE: SUBDIRECCIÓN GENERAL DEL GABINETE TÉCNICO MEDIANTE LOS DATOS DE LA DIRECCIÓN GENERAL DE DIRECCIÓN GENERAL DE PERSONAS CON DISCAPACIDAD

Gráfico XIV) Número de personas con discapacidad en edad de trabajar (16 en 64 años) por tipología de discapacidad, Comunidad Valenciana 2023.

