

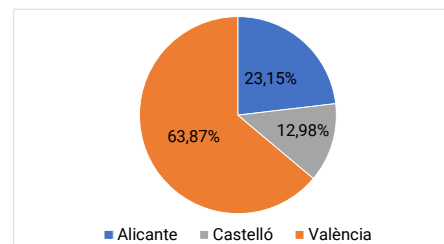
1) Resumen del número de personas con discapacidad en la Comunidad Valenciana.

1.1) Número de personas con discapacidad por provincia en la Comunidad Valenciana a 31/12/2024.

NÚMERO DE PERSONAS CON DISCAPACIDAD POR PROVINCIA - 2024		
Provincia	Número	% provincia
Alicante	76.012	23,15%
Castelló	42.630	12,98%
València	209.748	63,87%
Total	328.390	100,00%

SUBDIRECCIÓN GENERAL DEL GABINETE TÉCNICO.- Fuente datos:
DIRECCIÓN GENERAL DE PERSONAS CON DISCAPACIDAD

Gráfico I) Número de personas con discapacidad por provincia, Comunidad Valenciana 2024.

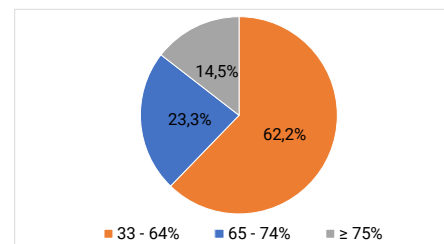


1.2) Número de personas con discapacidad por grado en la Comunidad Valenciana a 31/12/2024.

NÚMERO DE PERSONAS CON DISCAPACIDAD POR GRADO - 2024		
Grado	Número	% grado
33 - 64%	204.353	62,2%
65 - 74%	76.428	23,3%
≥ 75%	47.609	14,5%
Total	328.390	100,00%

SUBDIRECCIÓN GENERAL DEL GABINETE TÉCNICO.- Fuente datos:
DIRECCIÓN GENERAL DE PERSONAS CON DISCAPACIDAD

Gráfico II) Número de personas con discapacidad por grado, Comunidad Valenciana 2024.

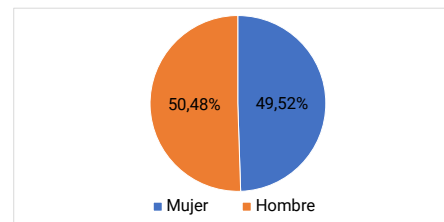


1.3) Número de personas con discapacidad por sexo en la Comunidad Valenciana a 31/12/2024.

NÚMERO DE PERSONAS CON DISCAPACIDAD POR GÉNERO - 2024		
Género	Número	% sexo
Mujer	162.634	49,52%
Hombre	165.756	50,48%
Total	328.390	100,00%

SUBDIRECCIÓN GENERAL DEL GABINETE TÉCNICO.- Fuente datos:
DIRECCIÓN GENERAL DE PERSONAS CON DISCAPACIDAD

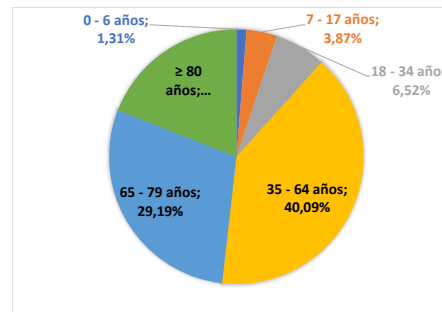
Gráfico III) Número de personas con discapacidad por sexo, Comunidad Valenciana 2024.



1.4) Número de personas con discapacidad por grupo de edad en la Comunidad Valenciana a 31/12/2024. Gráfico IV) Número de personas con discapacidad por grupo de edad, Comunidad Valenciana 2024.

NÚMERO DE PERSONAS CON DISCAPACIDAD POR GRUPO DE EDAD - 2024		
Grupo de edad	Número	% grupo de edad
0 - 6 años	4.294	1,31%
7 - 17 años	12.716	3,87%
18 - 34 años	21.426	6,52%
35 - 64 años	131.643	40,09%
65 - 79 años	95.851	29,19%
≥ 80 años	62.460	19,02%
Total	328.390	100,00%

SUBDIRECCIÓN GENERAL DEL GABINETE TÉCNICO.- Fuente datos: DIRECCIÓN GENERAL DE PERSONAS CON DISCAPACIDAD



1.5) Número de personas con discapacidad por grupo de edad y género en la Comunidad Valenciana a 31/12/2024.

NÚMERO DE PERSONAS CON DISCAPACIDAD POR GRUPO DE EDAD - 2024					
Grupo de edad	Género	Número	%Género s/ grupo edad	Número	% grupo edad s/total
0 - 6 años	mujer	1.404	32,70	4.294	1,31%
	hombre	2.890	67,30		
7 - 17 años	mujer	4.076	32,05	12.716	3,87%
	hombre	8.640	67,95		
18 - 34 años	mujer	8.754	40,86	21.426	6,52%
	hombre	12.672	59,14		
35 - 64 años	mujer	60.787	46,18	131.643	40,09%
	hombre	70.856	53,82		
65 - 79 años	mujer	48.784	50,90	95.851	29,19%
	hombre	47.067	49,10		
≥ 80 años	mujer	38.829	62,17	62.460	19,02%
	hombre	23.631	37,83		
Total				328.390	100,00%

SUBDIRECCIÓN GENERAL DEL GABINETE TÉCNICO.- Fuente datos: DIRECCIÓN GENERAL DE PERSONAS CON DISCAPACIDAD

