

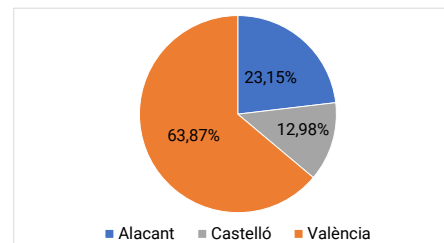
1) Resum del nombre de persones amb discapacitat a la Comunitat Valenciana.

1.1) Nombre de persones amb discapacitat per província a la Comunitat Valenciana a 31/12/2024.

NOMBRE DE PERSONES AMB DISCAPACITAT PER PROVÍNCIA - 2024		
Província	Número	% província
Alacant	76.012	23,15%
Castelló	42.630	12,98%
València	209.748	63,87%
Total	328.390	100,00%

SUBDIRECCIÓ GENERAL DEL GABINET TÈCNIC.- Font dades: DIRECCIÓ GENERAL DE PERSONES AMB DISCAPACITAT

Gràfic I) Nombre de persones amb discapacitat per província, Comunitat Valenciana 2024.

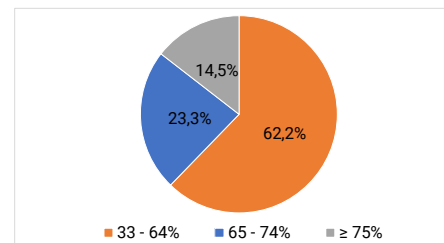


1.2) Nombre de persones amb discapacitat per grau a la Comunitat Valenciana a 31/12/2024.

NOMBRE DE PERSONES AMB DISCAPACITAT PER GRAU - 2024		
Grau	Número	% grau
33 - 64%	204.353	62,2%
65 - 74%	76.428	23,3%
≥ 75%	47.609	14,5%
Total	328.390	100,00%

SUBDIRECCIÓ GENERAL DEL GABINET TÈCNIC.- Font dades: DIRECCIÓ GENERAL DE PERSONES AMB DISCAPACITAT

Gràfic II) Nombre de persones amb discapacitat per grau, Comunitat Valenciana 2024.

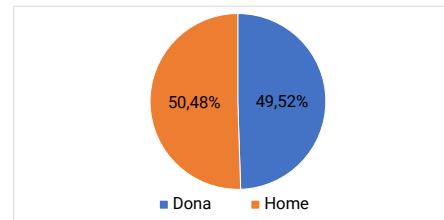


1.3) Nombre de persones amb discapacitat per sexe a la Comunitat Valenciana a 31/12/2024.

NOMBRE DE PERSONES AMB DISCAPACITAT PER GÈNERE - 2024		
Gènere	Número	% sexe
Dona	162.634	49,52%
Home	165.756	50,48%
Total	328.390	100,00%

SUBDIRECCIÓ GENERAL DEL GABINET TÈCNIC.- Font dades: DIRECCIÓ GENERAL DE PERSONES AMB DISCAPACITAT

Gràfic III) Nombre de persones amb discapacitat per sexe, Comunitat Valenciana 2024.

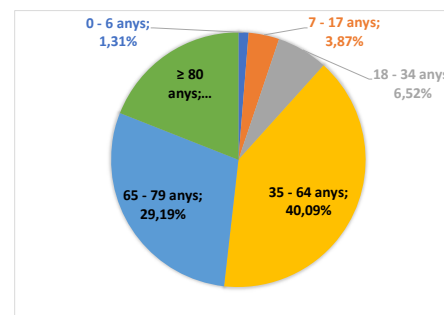


1.4) Nombre de persones amb discapacitat per grup d'edat a la Comunitat Valenciana a 31/12/2024.

Gràfic IV) Nombre de persones amb discapacitat per grup d'edat, Comunitat Valenciana 2024.

NOMBRE DE PERSONES AMB DISCAPACITAT PER GRUP D'EDAT - 2024		
Grup d'edat	Número	% grup d'edat
0 - 6 anys	4.294	1,31%
7 - 17 anys	12.716	3,87%
18 - 34 anys	21.426	6,52%
35 - 64 anys	131.643	40,09%
65 - 79 anys	95.851	29,19%
≥ 80 anys	62.460	19,02%
Total	328.390	100,00%

SUBDIRECCIÓ GENERAL DEL GABINET TÈCNIC.- Font dades: DIRECCIÓ GENERAL DE PERSONES AMB DISCAPACITAT



1.5) Nombre de persones amb discapacitat per grup d'edat i gènere a la Comunitat Valenciana a 31/12/2024.

NOMBRE DE PERSONES AMB DISCAPACITAT PER GRUP D'EDAT - 2024					
Grup d'edat	Gènere	Número	% Gènere al grup edat	Número	% grup edat s/total
0 - 6 anys	dona	1.404	32,70	4.294	1,31%
	home	2.890	67,30		
7 - 17 anys	dona	4.076	32,05	12.716	3,87%
	home	8.640	67,95		
18 - 34 anys	dona	8.754	40,86	21.426	6,52%
	home	12.672	59,14		
35 - 64 anys	dona	60.787	46,18	131.643	40,09%
	home	70.856	53,82		
65 - 79 anys	dona	48.784	50,90	95.851	29,19%
	home	47.067	49,10		
≥ 80 anys	dona	38.829	62,17	62.460	19,02%
	home	23.631	37,83		
Total				328.390	100,00%

SUBDIRECCIÓ GENERAL DEL GABINET TÈCNIC.- Font dades: DIRECCIÓ GENERAL DE PERSONES AMB DISCAPACITAT

