

**8) Nombre de persones amb discapacitat en edat de treballar (16 en 64 anys) a la Comunitat Valenciana.**

**8.1) Nombre de persones amb discapacitat en edat de treballar (16 en 64 anys) a la Comunitat Valenciana a 31/12/2024.**

NOMBRE DE PERSONES AMB DISCAPACITAT EN EDAT DE TREBALLAR (16 A 64 ANYS) - 2024		
Població	Número	% província
De 16 a 64 anys	153.069	46,61%
Resta de població	175.321	53,39%
<b>Total</b>	<b>328.390</b>	<b>100,00%</b>

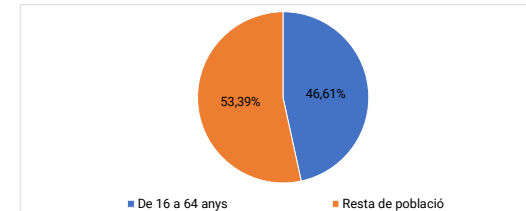
FONT: SUBDIRECCIÓ GENERAL DEL GABINET TÈCNIC MITJANÇANT LES DADES DE LA DIRECCIÓ GENERAL DE DIRECCIÓ GENERAL DE PERSONES AMB DISCAPACITAT

**8.2) Nombre de persones amb discapacitat en edat de treballar (16 en 64 anys) per província a la Comunitat Valenciana a 31/12/2024.**

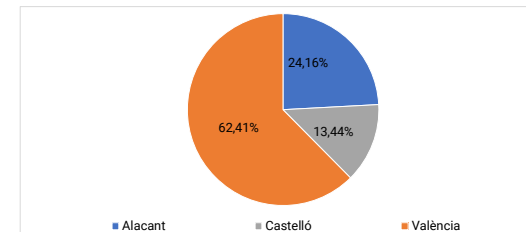
NOMBRE DE PERSONES AMB DISCAPACITAT EN EDAT DE TREBALLAR (16 A 64 ANYS) PER PROVÍNCIA - 2024		
Província	Número	% província
Alacant	36.975	24,16%
Castelló	20.567	13,44%
València	95.527	62,41%
<b>Total</b>	<b>153.069</b>	<b>100,00%</b>

FONT: SUBDIRECCIÓ GENERAL DEL GABINET TÈCNIC MITJANÇANT LES DADES DE LA DIRECCIÓ GENERAL DE DIRECCIÓ GENERAL DE PERSONES AMB DISCAPACITAT

**Gràfic IX) Nombre de persones amb discapacitat en edat de treballar (16 en 64 anys), Comunitat Valenciana 2024.**



**Gràfic X) Nombre de persones amb discapacitat en edat de treballar (16 en 64 anys) per província, Comunitat Valenciana 2024.**



8.3) Nombre de persones amb discapacitat en edat de treballar (16 en 64 anys) per grau a la Comunitat Valenciana a 31/12/2024.

NOMBRE DE PERSONES AMB DISCAPACITAT EN EDAT DE TREBALLAR (16 A 64 ANYS) PER GRAU - 2024		
Grau	Número	% grau
33 - 64%	97.059	63,4%
65 - 74%	37.284	24,4%
≥ 75%	18.726	12,2%
<b>Total</b>	<b>153.069</b>	<b>100,00%</b>

FONT: SUBDIRECCIÓ GENERAL DEL GABINET TÈCNIC MITJANÇANT LES DADES DE LA DIRECCIÓ GENERAL DE DIRECCIÓ GENERAL DE PERSONES AMB DISCAPACITAT

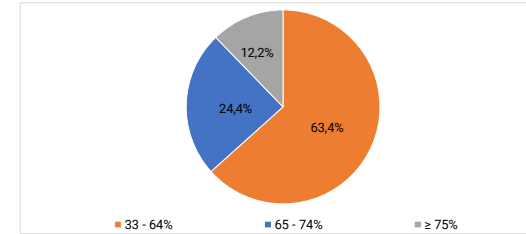
8.4) Nombre de persones amb discapacitat en edat de treballar (16 en 64 anys) per sexe a la Comunitat Valenciana a 31/12/2024.

NOMBRE DE PERSONES AMB DISCAPACITAT EN EDAT DE TREBALLAR (16 A 64 ANYS) PER SEXE - 2024		
Sexe	Número	% sexe
Dona	69.541	45,43%
Home	83.528	54,57%
<b>Total</b>	<b>153.069</b>	<b>100,00%</b>

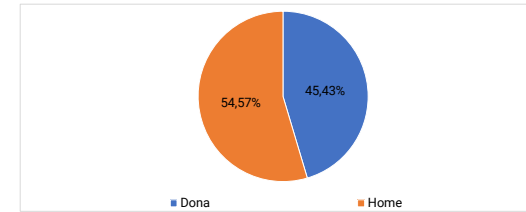
FONT: SUBDIRECCIÓ GENERAL DEL GABINET TÈCNIC MITJANÇANT LES DADES DE LA DIRECCIÓ GENERAL DE DIRECCIÓ GENERAL DE PERSONES AMB DISCAPACITAT

Estadística 2024 - Persones amb discapacitat

Gràfic XI) Nombre de persones amb discapacitat en edat de treballar (16 en 64 anys) per grau, Comunitat Valenciana 2024.



Gràfic XII) Nombre de persones amb discapacitat en edat de treballar (16 en 64 anys) per sexe, Comunitat Valenciana 2024.

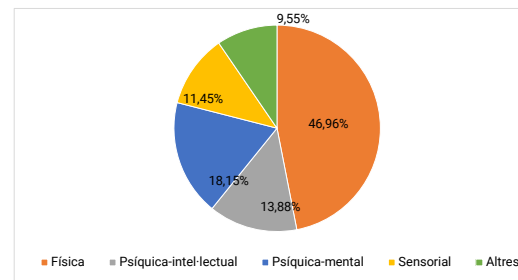


8.5) Nombre de persones amb discapacitat en edat de treballar (16 en 64 anys) per grup de discapacitat a la Comunitat Valenciana a 31/12/2024.

Gràfic XIII) Nombre de persones amb discapacitat en edat de treballar (16 en 64 anys) per grup de discapacitat, Comunitat Valenciana 2024.

NOMBRE DE PERSONES AMB DISCAPACITAT EN EDAT DE TREBALLAR (16 A 64 ANYS) PER GRUP DE Discapacitat - 2024		
Grup discapacitat	Número	% grup d'edat
Física	71.881	46,96%
Psíquica-intel·lectual	21.248	13,88%
Psíquica-mental	27.784	18,15%
Sensorial	17.532	11,45%
Altres	14.624	9,55%
<b>Total</b>	<b>153.069</b>	<b>100,00%</b>

FONT: SUBDIRECCIÓ GENERAL DEL GABINET TÈCNIC MITJANÇANT LES DADES DE LA DIRECCIÓ GENERAL DE DIRECCIÓ GENERAL DE PERSONES AMB DISCAPACITAT



8.6) Nombre de persones amb discapacitat en edat de treballar (16 en 64 anys) per tipologia de discapacitat a la Comunitat Valenciana a 31/12/2024.

Gràfic XIV) Nombre de persones amb discapacitat en edat de treballar (16 en 64 anys) per tipologia de discapacitat, Comunitat Valenciana 2024.

NOMBRE DE PERSONES AMB DISCAPACITAT EN EDAT DE TREBALLAR (16 A 64 ANYS) PER TIPOLOGIA DE Discapacitat - 2024		
Tipologia discapacitat	Número	% grup d'edat
AUDITIVA	9.402	6,14%
MALALIA CRÒNICA	21.692	14,17%
EXPRESSIVA	506	0,33%
INTEL·LECTUAL	21.248	13,88%
MENTAL	27.784	18,15%
MIXTA	1.196	0,78%
NEUROMUSCULAR	15.899	10,39%
OSTEOARTICULAR	32.588	21,29%
ALTRES	14.624	9,55%
SORDCEGUESA	29	0,02%
VISUAL	8.101	5,29%
<b>Total</b>	<b>153.069</b>	<b>100,00%</b>

FONT: SUBDIRECCIÓ GENERAL DEL GABINET TÈCNIC MITJANÇANT LES DADES DE LA DIRECCIÓ GENERAL DE DIRECCIÓ GENERAL DE PERSONES AMB DISCAPACITAT

